

FORTA[®]

FABRICACIONES ORTOPÉDICAS ALBACETE, S.L.

Fabricación 100% Española

CATÁLOGO DE PRODUCTOS

ANDADORES · BASTONES · SILLAS DE RUEDAS · GRÚAS

www.fortasl.es

Índice

Andadores

Pág 6 - 30

Sillas de ruedas

Pág 31 - 54

Bastones

Pág 55 - 67

Ayudas

Pág 68

Grúas

Pág 69 - 74



FABRICACIÓN 100% ESPAÑOLA

FORTA es una empresa fundada en el año 1996 por Francisco Sánchez Rodríguez-Acosta. Su finalidad y máxima premisa fue, y sigue siendo, diseñar y fabricar los mejores puntos de apoyo y las mejores ayudas técnicas.

Esta ha sido, es y será siempre la máxima de Forta, diseñar productos únicos.

Nuestros ingenieros trabajan a diario por innovar y mejorar el día a día de las personas que necesitan un punto de apoyo o una ayuda técnica.

Pensando en ellos, en su comodidad, hemos diseñado nuestra gama de productos que han revolucionado el mercado, han sido objeto de máxima expectación y han supuesto un cambio en hábitos y consumo.





El crecimiento de Forta ha sido constante y regular. Su continuidad hacia el futuro está garantizada, nuevas generaciones se han incorporado al equipo liderado por Francisco Sánchez; sus hijos, Julio (logística), Francisco (ingeniería) y Jaime (informática) representan savia nueva con una filosofía muy 'Forta' y que han sido y son un continuo desafío vitalizante por la innovación y el desarrollo.

Forta es una empresa de personas perfectamente integradas en equipos, por lo tanto, estamos preparados para asumir nuevos retos de futuro, que estarán basados en seguir apostando por fabricar cada vez más y mejores productos.

Si este catálogo se encuentra en tus manos es porque te has interesado por nuestros fabricados. Recuerda, los hemos desarrollado ingenieros españoles, los hemos diseñado equipos de profesionales españoles y los hemos fabricado aquí, en nuestras instalaciones de Albacete, España.

Exportamos ingeniería y diseño español a muchos y cada vez más países del mundo. En este catálogo solo encontrarás productos con todas las garantías y homologaciones. En la motivación y el liderazgo de Forta, 'tú' tienes mucho que ver. Te hemos escuchado y lo continuaremos haciendo.

Gracias siempre.

Soledad Castelló Serrano
DIRECTORA COMERCIAL



Conoce a nuestra gente y nuestras instalaciones

ANDADORES

Fabricación 100% Española



www.fortasl.es/es/andadores/



Andador AIR



ESPECIFICACIONES

Fabricado en aluminio y termoplástico

Empuñaduras anatómicas

Regulable en altura

Plegable

Ruedas delanteras dobles fijas

Fácil conversión a exterior

COLORES DISPONIBLES



OPCIONES/ACCESORIOS



Puños de goma



Puño arco



Mesa



Cesta



Rueda trasera con freno por presión

| ALTO | LARGO | ANCHO | ANCHO DELANTERO | DIÁMETRO RUEDA | PESO | RESISTENCIA |
|------------|-------|-------|-----------------|----------------|----------|-------------|
| 85 a 91 cm | 55 cm | 49 cm | 47 cm | 4x15 cm | 2,560 kg | 100 kg |

Andador CAR



ESPECIFICACIONES

Recomendado para personas altas

Fabricado en aluminio y termoplástico

Empuñaduras anatómicas y regulables en altura

Plegable

Ruedas fijas delanteras

Fácil conversión a exterior

COLORES DISPONIBLES



OPCIONES/ACCESORIOS



Puños de goma



Puño arco



Mesa



Cesta



Rueda trasera con freno por presión

| ALTO | LARGO | ANCHO | LARGO PLEGADO | DIÁMETRO RUEDA | PESO | RESISTENCIA |
|------------|-------|---------|---------------|----------------|----------|-------------|
| 87 a 96 cm | 56 cm | 50,5 cm | 24,5 cm | 2x15 cm | 2,224 kg | 125 kg |

Andador Rollatino



ESPECIFICACIONES

Fabricado en aluminio y termoplástico

Empuñaduras anatómicas y regulables en altura

Plegable

Ruedas delanteras dobles fijas

Ruedas traseras con freno por presión

COLORES DISPONIBLES



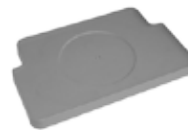
OPCIONES/ACCESORIOS



Puños de goma



Puño arco



Mesa



Cesta

| ALTO | LARGO | ANCHO | ANCHO DELANTERO | DIÁMETRO RUEDA | PESO | RESISTENCIA |
|------------|-------|-------|-----------------|----------------|----------|-------------|
| 85 a 92 cm | 60 cm | 50 cm | 50 cm | 4x15 2x8 cm | 2,800 kg | 100 kg |

Andador Kamaleón



ESPECIFICACIONES

Fabricado en aluminio y termoplástico

Empuñaduras anatómicas y regulables en altura

Plegable con asiento

Ruedas delanteras dobles fijas

Fácil conversión a exterior

COLORES DISPONIBLES



OPCIONES/ACCESORIOS



Puños de goma



Cesta de tela



Funda de asiento



Rueda trasera con freno por presión

| ALTO | LARGO | ANCHO | ALTURA ASIENTO | ANCHURA INTERIOR | DIÁMETRO RUEDA | PESO | RESISTENCIA |
|------------|-------|---------|----------------|------------------|----------------|----------|-------------|
| 85 a 94 cm | 58 cm | 55,5 cm | 53 cm | 43 cm | 4x15 2x8 cm | 3,020 kg | 150 kg |

Andador ARA Plus



ESPECIFICACIONES

Fabricado en aluminio y termoplástico

Empuñaduras de goma y regulables en altura

Plegable con asiento

Ruedas delanteras dobles fijas

Ruedas traseras con freno por presión

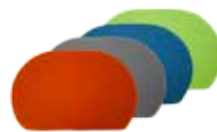
COLORES DISPONIBLES



OPCIONES/ACCESORIOS



Cesta de tela



Funda de asiento

| ALTO | LARGO | ANCHO | ALTURA ASIENTO | ANCHURA INTERIOR | DIÁMETRO RUEDA | PESO | RESISTENCIA |
|------------|-------|-------|----------------|------------------|----------------|----------|-------------|
| 85 a 96 cm | 62 cm | 57 cm | 53 cm | 42,5 cm | 4x15 2x8 cm | 3,880 kg | 130 kg |

Andador ARA-C



ESPECIFICACIONES

Fabricado en aluminio y termoplástico

Empuñaduras anatómicas y regulables en altura

Plegable

Con asiento

Ruedas delanteras dobles fijas

COLORES DISPONIBLES



OPCIONES/ACCESORIOS



Puños de goma



Funda de asiento

| ALTO | LARGO | ANCHO | ALTURA ASIENTO | ANCHURA INTERIOR | DIÁMETRO RUEDA | PESO | RESISTENCIA |
|------------|-------|-------|----------------|------------------|----------------|----------|-------------|
| 83 a 95 cm | 66 cm | 57 cm | 57,5 cm | 39 cm | 4x15 cm | 3,220 kg | 150 kg |

Andador ARA-D



ESPECIFICACIONES

Fabricado en aluminio y termoplástico

Empuñaduras de goma y regulables en altura

Plegable

Con asiento

Ruedas delanteras dobles giratorias

Fácil conversión a exterior

COLORES DISPONIBLES



OPCIONES/ACCESORIOS



Cesta de tela



Funda de asiento



Rueda trasera con freno por presión

| ALTO | LARGO | ANCHO | ALTURA ASIENTO | ANCHURA INTERIOR | DIÁMETRO RUEDA | PESO | RESISTENCIA |
|------------|-------|---------|----------------|------------------|----------------|----------|-------------|
| 83 a 93 cm | 60 cm | 54,5 cm | 52 cm | 42,5 cm | 4x15 cm | 3,580 kg | 130 kg |

Andador AIRon Zero



ESPECIFICACIONES

Fabricado en acero y termoplástico

Empuñaduras anatómicas y regulables en altura

Plegable

Ruedas delanteras fijas

Fácil conversión a exterior

COLORES DISPONIBLES



OPCIONES/ACCESORIOS



Puños de goma



Cesta de tela



Rueda trasera con freno por presión

| ALTO | LARGO | ANCHO | DIÁMETRO RUEDA | PESO | RESISTENCIA |
|------------|-------|-------|----------------|----------|-------------|
| 85 a 91 cm | 56 cm | 56 cm | 2x15 cm | 3,360 kg | 110 kg |

Andador AIRon



ESPECIFICACIONES

Fabricado en acero y termoplástico

Empuñaduras anatómicas y regulables en altura

Plegable

Con asiento

Ruedas delanteras fijas

Fácil conversión a exterior

COLORES DISPONIBLES



OPCIONES/ACCESORIOS



Puños de goma



Cesta de tela



Funda de asiento



Rueda trasera con freno por presión



Respaldo

| ALTO | LARGO | ANCHO | ALTURA ASIENTO | ANCHURA INTERIOR | DIÁMETRO RUEDA | PESO | RESISTENCIA |
|------------|-------|-------|----------------|------------------|----------------|----------|-------------|
| 85 a 91 cm | 56 cm | 56 cm | 54 cm | 40 cm | 4x15 cm | 3,600 kg | 110 kg |

Andador AIRon Plus



ESPECIFICACIONES

- Fabricado en acero y termoplástico
- Empuñaduras anatómicas y regulables en altura
- Plegable y con asiento
- Incluye cesta de tela
- Ruedas delanteras fijas
- Ruedas traseras con freno por presión
- Con respaldo

OPCIONES/ACCESORIOS



Funda de asiento

COLORES DISPONIBLES



| ALTO | LARGO | ANCHO | ALTURA ASIENTO | ANCHURA INTERIOR | DIÁMETRO RUEDA | PESO | RESISTENCIA |
|------------|-------|-------|----------------|------------------|----------------|----------|-------------|
| 85 a 91 cm | 56 cm | 56 cm | 54 cm | 40 cm | 2x15 2x8 cm | 4,000 kg | 110 kg |

Andador Kanguro



ESPECIFICACIONES

Fabricado en aluminio y termoplástico

Empuñaduras de goma y regulables en altura

Plegable

Con asiento y funda de asiento

Incluye cesta de tela y funda de respaldo

Ruedas delanteras dobles giratorias

Ruedas traseras con freno por presión

Disponible con ruedas delanteras fijas

COLORES DISPONIBLES



| ALTO | LARGO | ANCHO | ALTURA ASIENTO | ANCHURA INTERIOR | DIÁMETRO RUEDA | PESO | RESISTENCIA |
|------------|-------|-------|----------------|------------------|----------------|----------|-------------|
| 85 a 96 cm | 61 cm | 57 cm | 55 cm | 43 cm | 4x15 2x8 cm | 4,140 kg | 130 kg |

Andador Kanguro HD



ESPECIFICACIONES

Fabricado en aluminio y termoplástico

Empuñaduras de goma y regulables en altura

Plegable

Con asiento y funda de asiento

Incluye cesta de tela y funda de respaldo

Ruedas delanteras dobles giratorias

Ruedas traseras dobles con freno por presión

Disponible con ruedas delanteras fijas

COLORES DISPONIBLES



| ALTO | LARGO | ANCHO | ALTURA ASIENTO | ANCHURA INTERIOR | DIÁMETRO RUEDA | PESO | RESISTENCIA |
|------------|---------|-------|----------------|------------------|----------------|----------|-------------|
| 85 a 96 cm | 64,5 cm | 57 cm | 55 cm | 42,5 cm | 8x15 cm | 4,720 kg | 130 kg |

Andador Kanguro F1



ESPECIFICACIONES

Fabricado en aluminio y termoplástico

Empuñaduras de goma y regulables en altura

Plegable

Con asiento y funda de asiento

Incluye cesta de tela y funda de respaldo

Ruedas delanteras dobles giratorias

Ruedas traseras dobles **con freno de maneta**

Disponible con ruedas delanteras fijas

COLORES DISPONIBLES



| ALTO | LARGO | ANCHO | ALTURA ASIENTO | ANCHURA INTERIOR | DIÁMETRO RUEDA | PESO | RESISTENCIA |
|------------|---------|-------|----------------|------------------|----------------|----------|-------------|
| 85 a 96 cm | 64,5 cm | 57 cm | 55 cm | 42,5 cm | 8x15 cm | 5,220 kg | 130 kg |

Andador Drakon 1



ESPECIFICACIONES

Fabricado en aluminio y termoplástico

Empuñaduras de goma y regulables en altura

Plegable

Con asiento y funda de asiento

Incluye cesta de tela y funda de respaldo

Ruedas delanteras dobles giratorias

Ruedas traseras dobles con freno por presión

Disponible con ruedas delanteras fijas

COLORES DISPONIBLES



| ALTO | LARGO | ANCHO | ALTURA ASIENTO | ANCHURA INTERIOR | DIÁMETRO RUEDA | PESO | RESISTENCIA |
|------------|---------|-------|----------------|------------------|----------------|----------|-------------|
| 85 a 96 cm | 64,5 cm | 57 cm | 55 cm | 42,5 cm | 8x15 cm | 4,720 kg | 130 kg |

Andador Drakon 2



ESPECIFICACIONES

Fabricado en aluminio y termoplástico

Empuñaduras de goma y regulables en altura

Plegable

Con asiento y funda de asiento

Incluye cesta de tela y funda de respaldo

Ruedas delanteras dobles giratorias

Ruedas traseras dobles **con freno de maneta**

Disponible con ruedas delanteras fijas

COLORES DISPONIBLES



| ALTO | LARGO | ANCHO | ALTURA ASIENTO | ANCHURA INTERIOR | DIÁMETRO RUEDA | PESO | RESISTENCIA |
|------------|---------|-------|----------------|------------------|----------------|----------|-------------|
| 85 a 96 cm | 64,5 cm | 57 cm | 55 cm | 42,5 cm | 8x15 cm | 5,220 kg | 130 kg |

Andador Kanguro Plus



ESPECIFICACIONES

Fabricado en aluminio y termoplástico

Empuñaduras de goma y regulables en altura

Plegable

Con asiento y funda de asiento

Incluye cesta de tela y funda de respaldo

Ruedas delanteras dobles giratorias de 200mm

Ruedas traseras dobles de 200mm con freno de maneta

COLORES DISPONIBLES



| ALTO | LARGO | ANCHO | ALTURA ASIENTO | ANCHURA INTERIOR | DIÁMETRO RUEDA | PESO | RESISTENCIA |
|------------|-------|-------|----------------|------------------|----------------|----------|-------------|
| 86 a 97 cm | 71 cm | 57 cm | 55 cm | 43 cm | 8x20 cm | 6,180 kg | 130 kg |

AFP

| | |
|-------------|------------|
| ALTO | 82 a 94 cm |
| LARGO | 46 cm |
| ANCHO | 59 cm |
| PESO | 2,500 kg |
| RESISTENCIA | 150 kg |



ESPECIFICACIONES

Andador fijo plegable
Fabricado en aluminio

ESPECIFICACIONES

Andador fijo plegable
Con doble curva
Fabricado en aluminio



AFPa

| | |
|-------------|------------|
| ALTO | 81 a 93 cm |
| LARGO | 48,5 cm |
| ANCHO | 52 cm |
| PESO | 2,600 kg |
| RESISTENCIA | 150 kg |

ADF

| | |
|-------------|------------|
| ALTO | 81 a 93 cm |
| LARGO | 48,5 cm |
| ANCHO | 62 cm |
| PESO | 2,700 kg |
| RESISTENCIA | 150 kg |



ESPECIFICACIONES

Andador Doble Función
De pasos
Fabricado en aluminio

ESPECIFICACIONES

Andador de pasos plegable
Fabricado en aluminio



APP

| | |
|-------------|------------|
| ALTO | 82 a 94 cm |
| LARGO | 46 cm |
| ANCHO | 63 cm |
| PESO | 2,700 kg |
| RESISTENCIA | 150 kg |

Andador Koala



ESPECIFICACIONES

Fabricado en acero y termoplástico

Empuñaduras anatómicas y regulables en altura

Asiento regulable en altura

Plegable

Ruedas delanteras fijas

Ruedas traseras con frenos por presión

DISTINTAS REGULACIONES



| ALTO | ANCHO | ALTURA ASIENTO | ANCHURA INTERIOR | DIÁMETRO RUEDA | PESO | RESISTENCIA |
|------------|-------|----------------|------------------|----------------|----------|-------------|
| 82 a 99 cm | 57 cm | 49 a 60,5 cm | 45 cm | 4x15 cm | 4,280 kg | 110 kg |

Andador Koala Giro



ESPECIFICACIONES

Fabricado en acero y termoplástico

Empuñaduras anatómicas y regulables en altura

Asiento regulable en altura

Plegable

Ruedas delanteras dobles fijas

Ruedas traseras dobles con frenos por presión

DISTINTAS REGULACIONES



| ALTO | ANCHO | ALTURA ASIENTO | ANCHURA INTERIOR | DIÁMETRO RUEDA | PESO | RESISTENCIA |
|----------------|-------|----------------|------------------|----------------|----------|-------------|
| 79,5 a 96,5 cm | 57 cm | 47 a 59 cm | 45 cm | 8x15 cm | 5,000 kg | 110 kg |

Andador Kaimán



ESPECIFICACIONES

- Andador posterior infantil
- Fabricado en acero
- Ruedas delanteras giratorias
- Ruedas traseras fijas
- Freno anti-retroceso en ruedas traseras (desactivable)
- Empuñaduras de goma regulables en anchura y altura
- Regulable en altura en 12 posiciones

OPCIONES/ACCESORIOS



Arnés



Antivuelcos



Respaldo



Sujeciones laterales y respaldo



Asiento

| ALTURA PUÑOS | ALTURA MÁX. CON PUÑOS GIRADOS | LARGO | ANCHO | RUEDAS DELANTERAS | RUEDAS TRASERAS | PESO | RESISTENCIA |
|--------------|-------------------------------|-------|-------|-------------------|-----------------|----------|-------------|
| 50 a 66,5 cm | 87,50 cm | 76 cm | 61 cm | 150 mm | 200 mm | 7,500 kg | 80 kg |

Andador AIR-N



ESPECIFICACIONES

Andador infantil

Fabricado en aluminio y termoplástico

Empuñaduras de goma y regulables en altura

Plegable

Ruedas fijas delanteras

OPCIONES/ACCESORIOS



Mesa



Cesta



Rueda trasera con freno por presión

| ALTO | LARGO | ANCHO | LARGO PLEGADO | DIÁMETRO RUEDA | PESO | RESISTENCIA |
|------------|-------|-------|---------------|----------------|----------|-------------|
| 63 a 72 cm | 49 cm | 49 cm | 27,5 cm | 2x15 cm | 1,830 kg | 100 kg |

Andadores ARA y ARA-E



ESPECIFICACIONES

Fabricados en aluminio y termoplástico

Empuñaduras anatómicas y regulables en altura

Plegables

Con asiento

Ruedas delanteras dobles fijas

De **medidas especiales**

COLORES DISPONIBLES



OPCIONES/ACCESORIOS



Puños de goma



Funda de asiento

MEDIDAS ANDADOR ARA

| ALTO | LARGO | ANCHO | ALTURA ASIENTO | ANCHURA INTERIOR | DIÁMETRO RUEDA | PESO | RESISTENCIA |
|------------|-------|-------|----------------|------------------|----------------|----------|-------------|
| 85 a 97 cm | 71 cm | 62 cm | 59,5 cm | 43 cm | 2x20 cm | 3,320 kg | 150 kg |

MEDIDAS ANDADOR ARA-E

| ALTO | LARGO | ANCHO | ALTURA ASIENTO | ANCHURA INTERIOR | DIÁMETRO RUEDA | PESO | RESISTENCIA |
|------------|-------|---------|----------------|------------------|----------------|----------|-------------|
| 84 a 96 cm | 69 cm | 58,5 cm | 59 cm | 40 cm | 2x20 cm | 3,150 kg | 150 kg |

Andador Bariátrico Kanguro Maxi



ESPECIFICACIONES

Soporta hasta 180 kg de peso de usuario

Empuñaduras de goma y regulables en altura

Plegable

Con asiento acolchado

Respaldo curvado y acolchado

Ruedas delanteras dobles giratorias

Ruedas traseras con freno por presión

Fabricado en acero

| ALTO | LARGO | ANCHO | ALTURA ASIENTO | ANCHURA INTERIOR | DIÁMETRO RUEDA | PESO | RESISTENCIA |
|------------------|-------|-------|----------------|------------------|----------------|----------|-------------|
| 86,50 a 94,50 cm | 65 cm | 79 cm | 52 cm | 63 cm | 4x15 4x20 cm | 10,25 kg | 180 kg |

Contera ϕ 22



ESPECIFICACIONES

Para los siguientes andadores:
AIR, modelos AIROn, AIR-N,
Rollatino

Contera ϕ 24



ESPECIFICACIONES

Para los siguientes andadores:
Modelos ARA, modelos
Kanguro, Kamaleón, CAR,
Pelíkano y modelos Koala

Contera ϕ 29



ESPECIFICACIONES

Para los andadores de patas o
de rehabilitación

Kit de ruedas



ESPECIFICACIONES

Adapta estas ruedas a cualquiera
de nuestros andadores, ganando
ruedas traseras y frenos por
presión.

Nuestros andadores ya van
preparados, por lo que no es
necesario utilizar ningún tipo de
herramienta.

SILLAS DE RUEDAS

Fabricación 100% Española



www.fortas.es/es/sillas-de-ruedas/

Silla Line R600



“Silla autopropulsable con diseño ergonómico de los tubos del respaldo que permiten al usuario el uso de la totalidad de la profundidad del asiento añadiendo soporte lumbar”

ESPECIFICACIONES

Fabricada en aluminio sin ninguna soldadura

Plegable

Tallas disponibles: 38, 41, 45, 48, 52 y 56

Altamente resistente y confortable

Reposabrazos extraíbles sin necesidad de herramientas

Reposapiés extraíbles y regulables en altura sin necesidad de herramientas

COLORES DISPONIBLES



| TALLA | 38 | 41 | 45 | 48 | DOBLE CRUCETA | |
|--------------------|----------|----------|----------|----------|---------------|----------|
| | | | | | 52 | 56 |
| ANCHO TELA ASIENTO | 36 cm | 39 cm | 43 cm | 46 cm | 50 cm | 54 cm |
| ANCHO TOTAL | 56 cm | 59 cm | 63 cm | 66 cm | 70 cm | 74 cm |
| PESO | 13,21 kg | 13,28 kg | 13,35 kg | 13,42 kg | 14,46 kg | 14,53 kg |

| ALTURA TOTAL | LONGITUD TOTAL | ALTURA ASIENTO AL SUELO | PROFUNDIDAD ASIENTO | RUEDAS TRASERAS | RUEDAS DELANTERAS | LONGITUD SIN REPOSAPIÉS | RESISTENCIA |
|--------------|----------------|-------------------------|---------------------|-----------------|-------------------|-------------------------|-------------|
| 91,5 cm | 107 cm | 51 cm | 41 cm | 600 mm | 200 mm | 81 cm | 140 kg |

Silla Line R300



ESPECIFICACIONES

Fabricada en aluminio sin ninguna soldadura

Plegable

Tallas disponibles: 38, 41, 45, 48, 52 y 56

Altamente resistente y confortable

Reposabrazos extraíbles sin necesidad de herramientas

Reposapiés extraíbles y regulables en altura sin necesidad de herramientas

“Silla de rueda pequeña de diseño ergonómico de los tubos del respaldo que permiten al usuario el uso de la totalidad de la profundidad del asiento añadiendo soporte lumbar”

COLORES DISPONIBLES



| TALLA | 38 | 41 | 45 | 48 | DOBLE CRUCETA | |
|--------------------|----------|----------|----------|----------|---------------|----------|
| | | | | | 52 | 56 |
| ANCHO TELA ASIENTO | 36 cm | 39 cm | 43 cm | 46 cm | 50 cm | 54 cm |
| ANCHO TOTAL | 54 cm | 57 cm | 61 cm | 64 cm | 68 cm | 72 cm |
| PESO | 11,84 kg | 11,90 kg | 11,96 kg | 12,02 kg | 13,05 kg | 13,11 kg |

| ALTURA TOTAL | LONGITUD TOTAL | ALTURA ASIENTO AL SUELO | PROFUNDIDAD ASIENTO | RUEDAS TRASERAS | RUEDAS DELANTERAS | LONGITUD SIN REPOSAPIÉS | RESISTENCIA |
|--------------|----------------|-------------------------|---------------------|-----------------|-------------------|-------------------------|-------------|
| 91,5 cm | 98 cm | 51 cm | 41 cm | 300 mm | 200 mm | 68 cm | 140 kg |

Silla Line Giro



“No más problemas de accesibilidad. Con un sencillo movimiento, el acompañante podrá desplegar las ruedas Giro ganando espacio y maniobrabilidad para pasar por puertas, ascensores, baños, etc”



ESPECIFICACIONES

Ruedas traseras Giro para acceder y maniobrar en espacios pequeños

Fabricada en aluminio sin ninguna soldadura, plegable

Tallas disponibles: 38, 41, 45, 48, 52 y 56

Altamente resistente y confortable

Reposabrazos extraíbles sin necesidad de herramientas

Reposapiés extraíbles y regulables en altura sin necesidad de herramientas

COLORES DISPONIBLES



| TALLA | DOBLE CRUCETA | | | | | |
|---------------------|---------------|----------|----------|----------|----------|----------|
| | 38 | 41 | 45 | 48 | 52 | 56 |
| ANCHO TELA ASIENTO | 36 cm | 39 cm | 43 cm | 46 cm | 50 cm | 54 cm |
| ANCHO TOTAL | 56 cm | 59 cm | 63 cm | 66 cm | 70 cm | 74 cm |
| ANCHO TOTAL R. GIRO | 48 cm | 51 cm | 55 cm | 58 cm | 62 cm | 66 cm |
| PESO | 15,49 kg | 15,56 kg | 15,63 kg | 15,70 kg | 16,74 kg | 16,81 kg |

| ALTURA TOTAL | LONGITUD TOTAL | ALTURA ASIENTO AL SUELO | PROFUNDIDAD ASIENTO | RUEDAS TRASERAS | RUEDAS DELANTERAS | LONGITUD SIN REPOSAPIÉS | RESISTENCIA |
|--------------|----------------|-------------------------|---------------------|-----------------|-------------------|-------------------------|-------------|
| 91,5 cm | 107 cm | 51 cm | 41 cm | 600 mm | 200 mm | 81 cm | 140 kg |

Vídeo demostración de uso de la Line Giro



Silla Line Dúo

ESPECIFICACIONES



Con ruedas traseras de 600mm y de 250mm con quickrelease, intercambiables

Fabricada en aluminio sin ninguna soldadura, plegable

Tallas disponibles: 38, 41, 45, 48, 52 y 56

Opción: frenos de tránsito para ruedas traseras pequeñas

Reposabrazos extraíbles sin necesidad de herramientas

Reposapiés extraíbles y regulables en altura sin necesidad de herramientas

“La silla más versátil. Utiliza las ruedas pequeñas para estar por casa y cambia a las grandes para salir a la calle y poder autopropulsarte”



COLORES DISPONIBLES



| TALLA | 38 | 41 | 45 | 48 | DOBLE CRUCETA | |
|---------------------------|----------|----------|----------|----------|---------------|----------|
| | | | | | 52 | 56 |
| ANCHO TELA ASIENTO | 36 cm | 39 cm | 43 cm | 46 cm | 50 cm | 54 cm |
| ANCHO TOTAL | 56 cm | 59 cm | 63 cm | 66 cm | 70 cm | 74 cm |
| ANCHO TOTAL R250 INTERIOR | 48 cm | 51 cm | 55 cm | 58 cm | 62 cm | 66 cm |
| ANCHO TOTAL R250 EXTERIOR | 51 cm | 54 cm | 58 cm | 61 cm | 65 cm | 69 cm |
| PESO | 15,98 kg | 16,05 kg | 16,12 kg | 16,19 kg | 17,23 kg | 17,30 kg |

| ALTURA TOTAL | LONGITUD TOTAL | ALTURA ASIENTO AL SUELO | PROFUNDIDAD ASIENTO | RUEDAS TRASERAS | RUEDAS DELANTERAS | LONGITUD SIN REPOSAPIÉS | RESISTENCIA |
|--------------|----------------|-------------------------|---------------------|------------------|-------------------|-------------------------|-------------|
| 91,5 cm | 98 cm | 51 cm | 41 cm | 600 mm 250 mm | 200 mm | 68 cm | 140 kg |

Silla Line Plus R600



“*Silla autopropulsable con diseño moderno en color rojo y negro que incluye frenos de acompañante, respaldo partido y ejes extraíbles*”

ESPECIFICACIONES

Fabricada en aluminio sin ninguna soldadura

Respaldo partido

Freno de acompañante

Ruedas traseras de 600mm con quickrelease

Plegable

Tallas disponibles: 38, 41, 45, 48, 52 y 56

Altamente resistente y confortable

Reposabrazos extraíbles sin necesidad de herramientas

Reposapiés extraíbles y regulables en altura sin necesidad de herramientas

| TALLA | 38 | 41 | 45 | 48 | DOBLE CRUCETA | |
|--------------------|----------|----------|----------|----------|---------------|----------|
| | | | | | 52 | 56 |
| ANCHO TELA ASIENTO | 36 cm | 39 cm | 43 cm | 46 cm | 50 cm | 54 cm |
| ANCHO TOTAL | 56 cm | 59 cm | 63 cm | 66 cm | 70 cm | 74 cm |
| PESO | 13,21 kg | 13,28 kg | 13,35 kg | 13,42 kg | 14,46 kg | 14,53 kg |

| ALTURA TOTAL | LONGITUD TOTAL | ALTURA ASIENTO AL SUELO | PROFUNDIDAD ASIENTO | RUEDAS TRASERAS | RUEDAS DELANTERAS | LONGITUD SIN REPOSAPIÉS | RESISTENCIA |
|--------------|----------------|-------------------------|---------------------|-----------------|-------------------|-------------------------|-------------|
| 91,5 cm | 107 cm | 51 cm | 41 cm | 600 mm | 200 mm | 81 cm | 140 kg |

Silla Line Plus R300



“Silla de rueda pequeña con diseño moderno en color rojo y negro que incluye frenos de acompañante, respaldo partido y ejes extraíbles”

ESPECIFICACIONES

Fabricada en aluminio sin ninguna soldadura

Respaldo partido

Freno de acompañante

Ruedas traseras de 300mm

Plegable

Tallas disponibles: 38, 41, 45, 48, 52 y 56

Altamente resistente y confortable

Reposabrazos extraíbles sin necesidad de herramientas

Reposapiés extraíbles y regulables en altura sin necesidad de herramientas

| TALLA | 38 | 41 | 45 | 48 | DOBLE CRUCETA | |
|--------------------|----------|----------|----------|----------|---------------|----------|
| | | | | | 52 | 56 |
| ANCHO TELA ASIENTO | 36 cm | 39 cm | 43 cm | 46 cm | 50 cm | 54 cm |
| ANCHO TOTAL | 54 cm | 57 cm | 61 cm | 64 cm | 68 cm | 72 cm |
| PESO | 11,84 kg | 11,90 kg | 11,96 kg | 12,02 kg | 13,05 kg | 13,11 kg |

| ALTURA TOTAL | LONGITUD TOTAL | ALTURA ASIENTO AL SUELO | PROFUNDIDAD ASIENTO | RUEDAS TRASERAS | RUEDAS DELANTERAS | LONGITUD SIN REPOSAPIÉS | RESISTENCIA |
|--------------|----------------|-------------------------|---------------------|-----------------|-------------------|-------------------------|-------------|
| 91,5 cm | 100 cm | 51 cm | 41 cm | 300 mm | 200 mm | 70 cm | 140 kg |

Silla Sport Line



“
Una creación técnica solo puede ser perfecta si es
estéticamente perfecta (Ettore Bugatti)”

ESPECIFICACIONES

Fabricada en aluminio sin ninguna soldadura

Plegable, con quickrelease incluido

Opción de respaldo completo

Tallas disponibles: 38, 41, 45, 48, 52 y 56

Altamente resistente y confortable

Reposabrazos extraíbles sin necesidad de herramientas

Reposapiés extraíbles y regulables en altura sin necesidad de herramientas

COLORES DISPONIBLES



| TALLA | 38 | 41 | 45 | 48 | DOBLE CRUCETA | |
|--------------------|----------|----------|----------|----------|---------------|----------|
| | | | | | 52 | 56 |
| ANCHO TELA ASIENTO | 36 cm | 39 cm | 43 cm | 46 cm | 50 cm | 54 cm |
| ANCHO TOTAL | 56 cm | 59 cm | 63 cm | 66 cm | 70 cm | 74 cm |
| PESO | 12,90 kg | 12,97 kg | 13,04 kg | 13,11 kg | 14,15 kg | 14,22 kg |

| ALTURA TOTAL | LONGITUD TOTAL | ALTURA ASIENTO AL SUELO | PROFUNDIDAD ASIENTO | RUEDAS TRASERAS | RUEDAS DELANTERAS | LONGITUD SIN REPOSAPIÉS | RESISTENCIA |
|--------------|----------------|-------------------------|---------------------|-----------------|-------------------|-------------------------|-------------|
| 77 cm | 93 cm | 51 cm | 41 cm | 600 mm | 150 mm | 72 cm | 140 kg |

Silla Line Infantil



“*Diseño ergonómico de los tubos del respaldo que permiten al usuario el uso de la totalidad de la profundidad del asiento añadiendo soporte lumbar*”

ESPECIFICACIONES

Fabricada en aluminio sin ninguna soldadura

Plegable, con quickrelease incluido

Tallas disponibles: 36, 38, 41 y 45

Respaldo y asiento acolchado

Altamente resistente y confortable

Reposabrazos extraíbles sin necesidad de herramientas

Reposapiés extraíbles y regulables en altura sin necesidad de herramientas

COLORES DISPONIBLES



| TALLA | 36 | 38 | 41 | 45 |
|--------------------|----------|----------|----------|----------|
| ANCHO TELA ASIENTO | 34 cm | 36 cm | 39 cm | 43 cm |
| ANCHO TOTAL | 53 cm | 55 cm | 58 cm | 62 cm |
| PESO | 12,36 kg | 12,43 kg | 12,50 kg | 12,57 kg |

| ALTURA TOTAL | LONGITUD TOTAL | ALTURA ASIENTO AL SUELO | PROFUNDIDAD ASIENTO | RUEDAS TRASERAS | RUEDAS DELANTERAS | LONGITUD SIN REPOSAPIÉS | RESISTENCIA |
|--------------|----------------|-------------------------|---------------------|-----------------|-------------------|-------------------------|-------------|
| 89 cm | 92 cm | 46 cm | 38 cm | 550 mm | 150 mm | 75 cm | 140 kg |

Silla miniLine R450

ESPECIFICACIONES

Fabricada en aluminio sin ninguna soldadura

Altura de asiento de tan solo 45 cm

Ruedas traseras de 450mm

Plegable

Tallas disponibles: 38, 41, 45, 48, 52 y 56

Altamente resistente y confortable

Reposabrazos extraíbles sin necesidad de herramientas

Reposapiés extraíbles y regulables en altura sin necesidad de herramientas

COLORES DISPONIBLES



“
Gracias a la baja altura del asiento, el usuario puede utilizar tanto los aros como las piernas para moverse con la silla en desplazamientos cortos”

| TALLA | 38 | 41 | 45 | 48 | DOBLE CRUCETA | |
|--------------------|----------|----------|----------|----------|---------------|----------|
| | | | | | 52 | 56 |
| ANCHO TELA ASIENTO | 36 cm | 39 cm | 43 cm | 46 cm | 50 cm | 54 cm |
| ANCHO TOTAL | 56 cm | 59 cm | 63 cm | 65 cm | 70 cm | 74 cm |
| PESO | 12,10 kg | 12,16 kg | 12,22 kg | 12,28 kg | 13,30 kg | 13,40 kg |

| ALTURA TOTAL | LONGITUD TOTAL | ALTURA ASIENTO AL SUELO | PROFUNDIDAD ASIENTO | RUEDAS TRASERAS | RUEDAS DELANTERAS | LONGITUD SIN REPOSAPIÉS | RESISTENCIA |
|--------------|----------------|-------------------------|---------------------|-----------------|-------------------|-------------------------|-------------|
| 85 cm | 98 cm | 45 cm | 41 cm | 450 mm | 130 mm | 68 cm | 140 kg |

Silla miniLine R300

ESPECIFICACIONES

Fabricada en aluminio sin ninguna soldadura

Altura de asiento de tan solo 45 cm

Ruedas traseras de 300mm

Plegable

Tallas disponibles: 38, 41, 45, 48, 52 y 56

Altamente resistente y confortable

Reposabrazos extraíbles sin necesidad de herramientas

Reposapiés extraíbles y regulables en altura sin necesidad de herramientas



“
Gracias a la baja altura del asiento, el usuario puede utilizar las piernas para moverse con la silla en desplazamientos cortos
”

COLORES DISPONIBLES



| TALLA | 38 | 41 | 45 | 48 | DOBLE CRUCETA | |
|--------------------|----------|----------|----------|----------|---------------|----------|
| | | | | | 52 | 56 |
| ANCHO TELA ASIENTO | 36 cm | 39 cm | 43 cm | 46 cm | 50 cm | 54 cm |
| ANCHO TOTAL | 54 cm | 57 cm | 61 cm | 64 cm | 68 cm | 72 cm |
| PESO | 11,34 kg | 11,40 kg | 11,46 kg | 11,52 kg | 12,55 kg | 12,65 kg |

| ALTURA TOTAL | LONGITUD TOTAL | ALTURA ASIENTO AL SUELO | PROFUNDIDAD ASIENTO | RUEDAS TRASERAS | RUEDAS DELANTERAS | LONGITUD SIN REPOSAPIÉS | RESISTENCIA |
|--------------|----------------|-------------------------|---------------------|-----------------|-------------------|-------------------------|-------------|
| 85 cm | 98 cm | 45 cm | 41 cm | 300 mm | 130 mm | 68 cm | 140 kg |

Silla Basic R600



“

Silla autopropulsable estrechable incluso con el usuario sentado, permitiendo atravesar caminos o puertas estrechas sin esfuerzo”

”

| TALLA | 41 | 44 | 46 |
|--------------------|----------|----------|----------|
| ANCHO TELA ASIENTO | 41 cm | 44 cm | 46 cm |
| ANCHO TOTAL | 59 cm | 62 cm | 64 cm |
| PESO | 13,85 kg | 13,92 kg | 14,12 kg |

| ALTURA TOTAL | LONGITUD TOTAL | ALTURA ASIENTO AL SUELO | PROFUNDIDAD ASIENTO | RUEDAS TRASERAS | RUEDAS DELANTERAS | LONGITUD SIN REPOSAPIÉS | RESISTENCIA |
|--------------|----------------|-------------------------|---------------------|-----------------|-------------------|-------------------------|-------------|
| 93 cm | 111 cm | 49,5 cm | 43 cm | 600 mm | 200 mm | 81 cm | 125 kg |

ESPECIFICACIONES

Fabricada en aluminio sin ninguna soldadura

Absorbe las irregularidades del terreno

Plegable con sistema único que permite estrecharse con el usuario sentado

Tallas disponibles: 41, 44 y 46

Altamente resistente y confortable

Reposabrazos extraíbles sin necesidad de herramientas

Reposapiés extraíbles y regulables en altura sin necesidad de herramientas

COLORES DISPONIBLES

DISEÑO BASIC



COLORES LISOS



Silla Basic R300



“

Silla de rueda pequeña estrechable incluso con el usuario sentado, permitiendo atravesar caminos o puertas estrechas sin esfuerzo”

”

ESPECIFICACIONES

Fabricada en aluminio sin ninguna soldadura

Absorbe las irregularidades del terreno

Plegable con sistema único que permite estrecharse con el usuario sentado

Tallas disponibles: 41, 44 y 46

Altamente resistente y confortable

Reposabrazos extraíbles sin necesidad de herramientas

Reposapiés extraíbles y regulables en altura sin necesidad de herramientas

COLORES DISPONIBLES

DISEÑO BASIC



COLORES LISOS



| TALLA | 41 | 44 | 46 |
|--------------------|----------|----------|----------|
| ANCHO TELA ASIENTO | 41 cm | 44 cm | 46 cm |
| ANCHO TOTAL | 57 cm | 60 cm | 62 cm |
| PESO | 12,21 kg | 12,28 kg | 12,48 kg |

| ALTURA TOTAL | LONGITUD TOTAL | ALTURA ASIENTO AL SUELO | PROFUNDIDAD ASIENTO | RUEDAS TRASERAS | RUEDAS DELANTERAS | LONGITUD SIN REPOSAPIÉS | RESISTENCIA |
|--------------|----------------|-------------------------|---------------------|-----------------|-------------------|-------------------------|-------------|
| 93 cm | 99 cm | 49,5 cm | 43 cm | 300 mm | 200 mm | 70 cm | 125 kg |

Silla Basic Dúo



“La silla más versátil. Utiliza las ruedas pequeñas para estar por casa y cambia a las grandes para salir a la calle y poder autopropulsarte”



| TALLA | 41 | 44 | 46 |
|---------------------------|----------|----------|----------|
| ANCHO TELA ASIENTO | 41 cm | 44 cm | 46 cm |
| ANCHO TOTAL | 59 cm | 62 cm | 64 cm |
| ANCHO TOTAL R250 INTERIOR | 52 cm | 55 cm | 57 cm |
| ANCHO TOTAL R250 EXTERIOR | 55 cm | 58 cm | 60 cm |
| PESO | 16,25 kg | 16,32 kg | 16,52 kg |

ESPECIFICACIONES

Con ruedas traseras de 600mm y de 250mm con quickrelease, intercambiables

Estrechable incluso con el usuario sentado (sistema Basic)

Fabricada en aluminio sin ninguna soldadura. Plegable

Absorbe las irregularidades del terreno

Tallas disponibles: 41, 44 y 46

Opción: frenos de tránsito para ruedas traseras pequeñas

Reposabrazos extraíbles sin necesidad de herramientas

Reposapiés extraíbles y regulables en altura sin necesidad de herramientas

COLORES DISPONIBLES

DISEÑO BASIC



COLORES LISOS



| ALTURA TOTAL | LONGITUD TOTAL | ALTURA ASIENTO AL SUELO | PROFUNDIDAD ASIENTO | RUEDAS TRASERAS | RUEDAS DELANTERAS | LONGITUD SIN REPOSAPIÉS | RESISTENCIA |
|--------------|----------------|-------------------------|---------------------|------------------|-------------------|-------------------------|-------------|
| 93 cm | 111 cm | 49,5 cm | 43 cm | 600 mm 250 mm | 200 mm | 81 cm | 125 kg |

Silla Trial Standard



“

Silla para usuarios activos, el mismo usuario puede estrechar la silla, permitiéndole pasar por puertas o caminos estrechos sin problema”

ESPECIFICACIONES

Fabricada en aluminio sin ninguna soldadura

Estrechable incluso con el usuario sentado (sistema Basic)

Absorbe las irregularidades del terreno

Incluye cubrerradios y quickrelease

Plegable

Tallas disponibles: 41, 44 y 46

Altamente resistente y confortable

Reposabrazos extraíbles sin necesidad de herramientas

Reposapiés extraíbles y regulables en altura sin necesidad de herramientas

| TALLA | 41 | 44 | 46 |
|--------------------|----------|----------|----------|
| ANCHO TELA ASIENTO | 41 cm | 44 cm | 46 cm |
| ANCHO TOTAL | 59 cm | 62 cm | 64 cm |
| PESO | 13,85 kg | 13,92 kg | 14,12 kg |

| ALTURA TOTAL | LONGITUD TOTAL | ALTURA ASIENTO AL SUELO | PROFUNDIDAD ASIENTO | RUEDAS TRASERAS | RUEDAS DELANTERAS | LONGITUD SIN REPOSAPIÉS | RESISTENCIA |
|--------------|----------------|-------------------------|---------------------|-----------------|-------------------|-------------------------|-------------|
| 89,5 cm | 100 cm | 50 cm | 43 cm | 600 mm | 150 mm | 80 cm | 125 kg |

Silla Trial Playa



“Puede introducirse en el mar o en piscinas y desenvolverse sin problemas. ¡Mójate!”

ESPECIFICACIONES

Fabricada en aluminio sin ninguna soldadura

Con tornillería en acero inoxidable

Absorbe las irregularidades del terreno

Ruedas todoterreno

Plegable. Estrechable incluso con el usuario sentado (sistema Basic)

Tallas disponibles: 41, 44 y 46

Altamente resistente y confortable

Reposabrazos extraíbles sin necesidad de herramientas

Reposapiés extraíbles y regulables en altura sin necesidad de herramientas

| TALLA | 41 | 44 | 46 |
|--------------------|----------|----------|----------|
| ANCHO TELA ASIENTO | 41 cm | 44 cm | 46 cm |
| ANCHO TOTAL | 59 cm | 62 cm | 64 cm |
| PESO | 14,71 kg | 14,78 kg | 14,98 kg |

| ALTURA TOTAL | LONGITUD TOTAL | ALTURA ASIENTO AL SUELO | PROFUNDIDAD ASIENTO | RUEDAS TRASERAS | RUEDAS DELANTERAS | LONGITUD SIN REPOSAPIÉS | RESISTENCIA |
|--------------|----------------|-------------------------|---------------------|-----------------|-------------------|-------------------------|-------------|
| 81 cm | 100 cm | 52 cm | 43 cm | 600 mm | 200 mm | 81 cm | 125 kg |

Vídeo de la silla en la playa



Silla Trial Country



“
Disfruta de la naturaleza
con comodidad y seguridad”

ESPECIFICACIONES

Fabricada en aluminio sin ninguna soldadura

Absorbe las irregularidades del terreno

Ruedas todoterreno

Con quickrelease

Plegable. Estrechable incluso con el usuario sentado (sistema Basic)

Tallas disponibles: 41, 44 y 46

Altamente resistente y confortable

Reposabrazos extraíbles sin necesidad de herramientas

Reposapiés extraíbles y regulables en altura sin necesidad de herramientas

| TALLA | 41 | 44 | 46 |
|--------------------|----------|----------|----------|
| ANCHO TELA ASIENTO | 41 cm | 44 cm | 46 cm |
| ANCHO TOTAL | 57 cm | 60 cm | 62 cm |
| PESO | 14,71 kg | 14,78 kg | 14,98 kg |

| ALTURA TOTAL | LONGITUD TOTAL | ALTURA ASIENTO AL SUELO | PROFUNDIDAD ASIENTO | RUEDAS TRASERAS | RUEDAS DELANTERAS | LONGITUD SIN REPOSAPIÉS | RESISTENCIA |
|--------------|----------------|-------------------------|---------------------|-----------------|-------------------|-------------------------|-------------|
| 90 cm | 100 cm | 52 cm | 43 cm | 600 mm | 200 mm | 81 cm | 125 kg |

Silla Resonancia



ESPECIFICACIONES

Fabricada en aluminio sin ninguna soldadura

Sus elementos metálicos son de aluminio, salvo la tornillería

Absorbe las irregularidades del terreno

Ruedas con radios de plástico

Plegable

Tallas disponibles: 41, 44 y 46

Altamente resistente y confortable

Reposabrazos extraíbles sin necesidad de herramientas

Reposapiés extraíbles y regulables en altura sin necesidad de herramientas

“*Todos los elementos metálicos (excepto la tornillería) son de aluminio. Por ello, se puede utilizar en salas de rayos X y resonancias*”

| TALLA | 41 | 44 | 46 |
|--------------------|----------|----------|----------|
| ANCHO TELA ASIENTO | 41 cm | 44 cm | 46 cm |
| ANCHO TOTAL | 59 cm | 62 cm | 64 cm |
| PESO | 13,85 kg | 13,92 kg | 14,12 kg |

| ALTURA TOTAL | LONGITUD TOTAL | ALTURA ASIENTO AL SUELO | PROFUNDIDAD ASIENTO | RUEDAS TRASERAS | RUEDAS DELANTERAS | LONGITUD SIN REPOSAPIÉS | RESISTENCIA |
|--------------|----------------|-------------------------|---------------------|-----------------|-------------------|-------------------------|-------------|
| 93 cm | 111 cm | 49,5 cm | 43 cm | 600 mm | 200 mm | 81 cm | 125 kg |

Silla de Hospital

ESPECIFICACIONES

Fabricada en aluminio sin ninguna soldadura

Grupo portasueros opcional

Chasis fijo

Reposabrazos fijos

Reposapiés fijos

Tallas disponibles: 38, 41, 45, 48, 52 y 56

Altamente resistente y comfortable



| TALLA | 38 | 41 | 45 | 48 | DOBLE CRUCETA | |
|--------------------|----------|----------|----------|----------|---------------|----------|
| | | | | | 52 | 56 |
| ANCHO TELA ASIENTO | 36 cm | 39 cm | 43 cm | 46 cm | 50 cm | 54 cm |
| ANCHO TOTAL | 56 cm | 59 cm | 63 cm | 66 cm | 70 cm | 74 cm |
| PESO | 13,21 kg | 13,28 kg | 13,35 kg | 13,42 kg | 14,46 kg | 14,53 kg |

| ALTURA TOTAL | LONGITUD TOTAL | ALTURA ASIENTO AL SUELO | PROFUNDIDAD ASIENTO | RUEDAS TRASERAS | RUEDAS DELANTERAS | LONGITUD SIN REPOSAPIÉS | RESISTENCIA |
|--------------|----------------|-------------------------|---------------------|-----------------|-------------------|-------------------------|-------------|
| 91,5 cm | 107 cm | 51 cm | 41 cm | 600 mm | 200 mm | 81 cm | 140 kg |

Accesorios

FRENOS DE ACOMPAÑANTE



ANTIVUELCO



REPOSACABEZAS



FUNDAS DE ASIENTO Y RESPALDO



**Solo para modelos Basic*

REPOSAPIÉS ELEVABLE



CONJUNTO HEMIPLÉJICO



Accesorios

SOPORTE BOMBONA



MESA



RESPALDO PARTIDO



COJÍN VISCOLÁSTICO



GANCHO MULTIUSOS



OTROS

- Grupo portasuero
- Pletina refuerzo respaldo
- Kit de doble amputado (para Line)
- Frenos de tránsito (para modelos Dúo)
- Tarjetero en el respaldo
- Asiento fijo de aluminio
- Portabastones

Silla Line Terminal



“La solución perfecta para dar el mejor servicio a usuarios durante sus viajes. Adecuada no solo para terminales de aeropuerto y estaciones de tren si no también para hoteles o cualquier tipo de establecimiento que busque proporcionar el mejor servicio a sus clientes”

ESPECIFICACIONES

Fabricada en aluminio sin ninguna soldadura

Plegable y ligera

Tallas disponibles: 48 y 56

Altamente resistente y confortable

Reposabrazos extraíbles sin necesidad de herramientas

Reposapiés extraíbles y regulables en altura sin necesidad de herramientas

Diseño ergonómico de los tubos del respaldo que permiten al usuario el uso de la totalidad de la profundidad del asiento añadiendo soporte lumbar

| TALLA | 48 | 56* |
|---------------------|----------|----------|
| ANCHO TELA ASIENTO | 46 cm | 54 cm |
| ANCHO TOTAL | 66 cm | 74 cm |
| PESO SIN ACCESORIOS | 13,42 kg | 14,53 kg |

*Doble cruceta

| ALTURA TOTAL | LONGITUD TOTAL | ALTURA ASIENTO AL SUELO | PROFUNDIDAD ASIENTO | RUEDAS TRASERAS | RUEDAS DELANTERAS | LONGITUD SIN REPOSAPIÉS | RESISTENCIA TOTAL |
|--------------|----------------|-------------------------|---------------------|-----------------|-------------------|-------------------------|-------------------|
| 91,5 cm | 107 cm | 51 cm | 41 cm | 600 mm | 200 mm | 77 cm | 140 kg |

Accesorios Line Terminal

BANDEJA PORTAMALETAS



Bandeja plegable para el equipaje de mano

Soporta hasta 15 kg

BOLSA



Soporta hasta 5 kg

SERIGRAFÍA

Respaldo personalizable, puede incluir matrículas, logos o cualquier información requerida



CINTURONES

Abdominal o de tres puntos



OTROS

- Freno de acompañante
- Respaldo partido
- Reposacabezas
- Reposapiés elevables
- Portabastón simple o doble
- Portasuero
- Soporte reposapiés amputado

Silla Pasillo de avión



“Diseñada y fabricada específicamente para el transporte del usuario desde la terminal hasta su asiento dentro del avión”

ESPECIFICACIONES

Silla diseñada y fabricada especialmente para ser utilizada en aviones

Creada a petición y necesidad de grandes aerolíneas europeas para el traslado de personas en aviones, sobretodo los de menor anchura de pasillo

Fabricada en polímero de alta resistencia y acero

Incluye cinturón de seguridad básico y para muslos

Asideros delantero y trasero para el mejor transporte del usuario

Personalizable con serigrafía en respaldo (logotipo del aeropuerto o del servicio, matrícula para identificar la silla o cualquier información requerida)

| ALTURA TOTAL | LONGITUD TOTAL | ALTURA ASIENTO AL SUELO | PROFUNDIDAD ASIENTO | RUEDAS TRASERAS | RUEDAS DELANTERAS | PESO | RESISTENCIA |
|--------------|----------------|-------------------------|---------------------|-----------------|-------------------|---------|-------------|
| 135 cm | 92 cm | 53 cm | 38 cm | 200 mm | 150 mm | 15,5 kg | 125 kg |

BASTONES

Fabricación 100% Española



www.fortasl.es/es/bastones/

BCR



ESPECIFICACIONES

Fabricado en aluminio y termoplástico

Regulación de codo en 5 posiciones, de 19,5 a 25,5 cm

Regulación de caña en 10 posiciones, de 73 a 97,5 cm de altura del puño al suelo

Puños ergonómicos

COLORES DISPONIBLES



OPCIONES/ACCESORIOS



Contera de playa



Puño de neopreno



Abrazadera

| ALTURA DEL PUÑO AL SUELO | PESO | RESISTENCIA |
|--------------------------|----------|-------------|
| 73 a 97,5 cm | 0,570 kg | 130 kg |

BCR-Soft

ESPECIFICACIONES

Fabricado en aluminio y termoplástico

Regulación de codo en 5 posiciones, de 19,5 a 25,5 cm

Regulación de caña en 10 posiciones, de 73 a 97,5 cm de altura del puño al suelo

Puños de goma

COLORES DISPONIBLES



OPCIONES/ACCESORIOS



Contera de playa



Abrazadera

| ALTURA DEL PUÑO AL SUELO | PESO | RESISTENCIA |
|--------------------------|----------|-------------|
| 73 a 97,5 cm | 0,570 kg | 130 kg |

Tukán



ESPECIFICACIONES

Fabricado en aluminio y termoplástico

Regulación de caña en 10 posiciones, de 73 a 97,5 cm de altura del puño al suelo

Puños ergonómicos

COLORES DISPONIBLES



OPCIONES/ACCESORIOS



Contera de playa



Puño de neopreno

| ALTURA DEL PUÑO AL SUELO | PESO | RESISTENCIA |
|--------------------------|----------|-------------|
| 73 a 97,5 cm | 0,500 kg | 150 kg |

BCR-N

ESPECIFICACIONES

Diseñado para niños

Fabricado en aluminio y termoplástico

Regulación de codo en 5 posiciones, de 19,5 a 25,5 cm

Regulación de caña en 9 posiciones, de 45 a 69 cm

Puños ergonómicos

COLORES DISPONIBLES



OPCIONES/ACCESORIOS



Contera de playa



Puño de neopreno



Abrazadera

| ALTURA DEL PUÑO AL SUELO | PESO | RESISTENCIA |
|--------------------------|----------|-------------|
| 45 a 69 cm | 0,530 kg | 100 kg |

BCRA-R



ESPECIFICACIONES

Fabricado en aluminio y termoplástico

Regulación de codo en 5 posiciones, de 19,5 a 25,5 cm

Regulación de caña en 11 posiciones, de 72 a 102,5 cm de altura del puño al suelo

Puños anatómicos

ACABADOS DISPONIBLES



OPCIONES/ACCESORIOS



Contera de playa



Puño de neopreno



Abrazadera

| ALTURA DEL PUÑO AL SUELO | PESO | RESISTENCIA |
|--------------------------|----------|-------------|
| 90 a 126 cm | 0,650 kg | 150 kg |

BCRA-F

ESPECIFICACIONES

Fabricado en aluminio y termoplástico

Regulación de codo en 5 posiciones, de 19,5 a 25,5 cm

Altura fija de 96,5 cm

Puños anatómicos

ACABADOS DISPONIBLES



OPCIONES/ACCESORIOS



Contera de playa



Puño de neopreno



Abrazadera



| ALTURA DEL PUÑO AL SUELO | PESO | RESISTENCIA |
|--------------------------|----------|-------------|
| 96,5 cm | 0,650 kg | 150 kg |

BAR



ESPECIFICACIONES

Fabricado en aluminio y termoplástico

Regulación de caña en 11 posiciones, de 70 a 100 cm

Puños anatómicos

COLORES DISPONIBLES



ACABADOS DISPONIBLES



OPCIONES/ACCESORIOS



Contera de playa

| ALTURA DEL PUÑO AL SUELO | PESO | RESISTENCIA |
|--------------------------|----------|-------------|
| 70 a 100 cm | 0,440 kg | 100 kg |

BAF



ESPECIFICACIONES

Fabricado en aluminio y termoplástico

Altura fija de 94,5 cm

Puños anatómicos

COLORES DISPONIBLES



ACABADOS DISPONIBLES



OPCIONES/ACCESORIOS



Contera de playa

| ALTURA DEL PUÑO AL SUELO | PESO | RESISTENCIA |
|--------------------------|----------|-------------|
| 94,5 cm | 0,330 kg | 100 kg |

DE PASEO

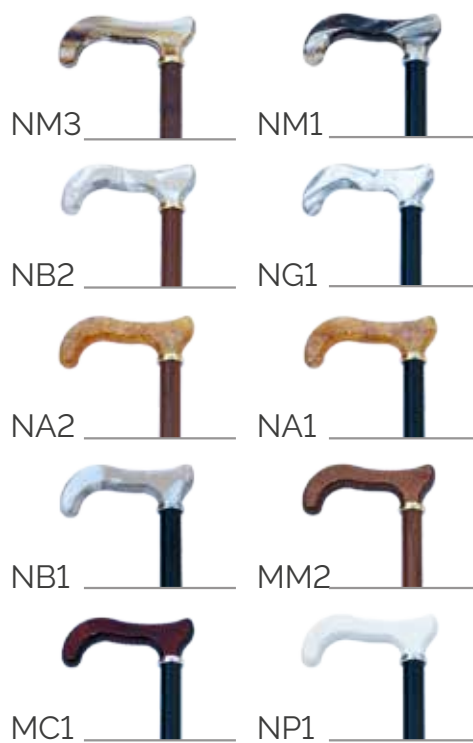


ESPECIFICACIONES

Muletilla de paseo con tubo de aluminio

Acabado del puño en nácar y/o madera

ACABADOS DISPONIBLES



OPCIONES/ACCESORIOS



Contera de playa

| ALTURA DEL PUÑO AL SUELO | PESO | RESISTENCIA |
|--------------------------|----------|-------------|
| 80 a 92 cm | 0,375 kg | 100 kg |

BAPR

ESPECIFICACIONES

Muletilla plegable

Fabricado en aluminio y termoplástico

Regulación de caña en 5 posiciones, de 80 a 92 cm

Puño anatómico

Incluye cordón de muñeca y bolsa para guardar el bastón plegado



OPCIONES/ACCESORIOS



Contera de playa

| ALTURA DEL PUÑO AL SUELO | PESO | RESISTENCIA |
|--------------------------|----------|-------------|
| 80 a 92 cm | 0,375 kg | 100 kg |

TUKÁN ANFIBIO



ESPECIFICACIONES

Fabricado en aluminio y termoplástico

Puños ergonómicos

Tres tallas disponibles:

- S (pistacho): Altura de puño al suelo de 78,50 cm

- M (coral): Altura de puño al suelo de 85 cm

- L (azul): Altura de puño al suelo de 91 cm

| PESO | RESISTENCIA |
|----------|-------------|
| 0,540 kg | 150 kg |

Contera $\phi 18$



ESPECIFICACIONES

Para nuestros bastones y
muletillas de caña regulable

COLORES DISPONIBLES



Contera $\phi 22$



ESPECIFICACIONES

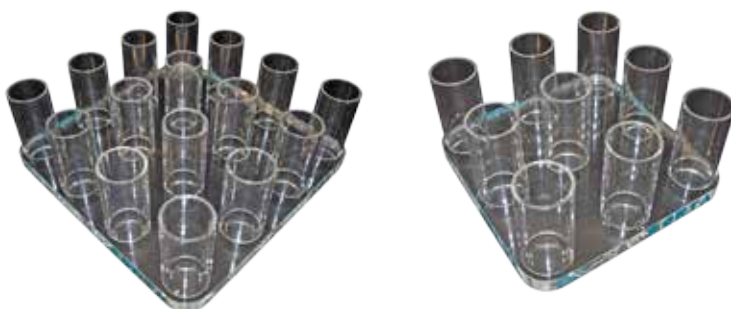
Para nuestros bastones y
muletillas de caña fija

Expositores



ESPECIFICACIONES

De plástico en color verde
esmeralda, con hueco para
hasta 5 bastones o muletillas

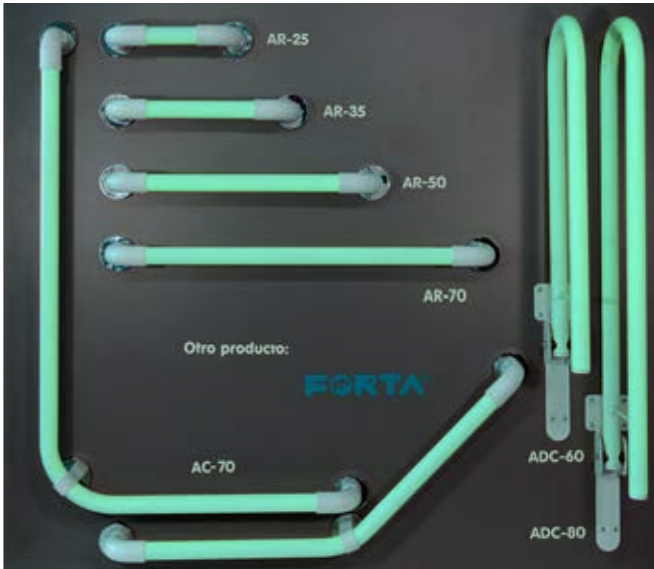


De metacrilato con hueco para
9 o 16 bastones o muletillas

AYUDAS

Fabricación 100% Española

Fortaluz



ESPECIFICACIONES

Asideros de aluminio

Fosforescentes, brillan en la oscuridad

Guían en caso de apagón repentino

Gran variedad de medidas y formas

Absorbe luz en pocos minutos e ilumina durante el tiempo suficiente para resolver el problema



Calzamed

ESPECIFICACIONES

CalzaMed ayuda a calzar y a descalzar calcetines y medias de una forma sencilla y rápida

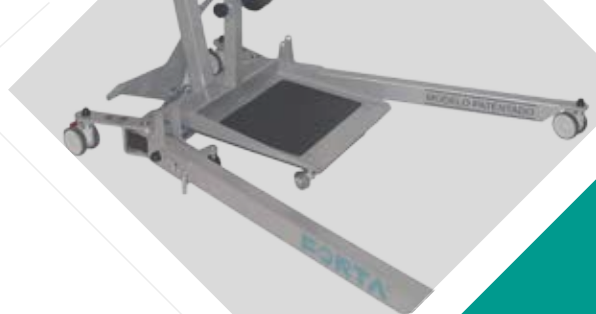
COLORES DISPONIBLES



www.fortasl.es/es/ayudas-tecnicas/

GRÚAS

Fabricación 100% Española



www.fortas.es/es/gruas/

Grúa Práctika



ESPECIFICACIONES

Apertura en compás de todas sus patas lo que le confiere gran estabilidad

Sencillo plegado total de brazos y patas

Fácil de almacenar o guardar.

Caja de baterías desmontable.

Convertible en bipedestación (kit de bipedestación necesario, no incluido)

30-35 ciclos por cada carga completa

| ALTURA MÁX. | ANCHO TOTAL | CAPACIDAD ELEVACIÓN | MOTOR | ALTURA PLEGADA | ANCHURA PLEGADA | LONGITUD TOTAL | PESO | ALTURA MÍN. PERCHA |
|-------------|-------------|---------------------|--------|----------------|-----------------|----------------|---------|--------------------|
| 1830 mm | 970 mm | 150 kg | 6000 N | 1290 mm | 580 mm | 1200 mm | 39,5 kg | 300 mm |

Vídeo de la grúa Práctika



Grúa Bipedestación



ESPECIFICACIONES

- Apertura en compás de todas sus patas lo que le confiere gran estabilidad
- Sencillo plegado total de brazos y patas, se convierte en la más reducida del mercado
- Fácil de almacenar o guardar.
- Caja de baterías desmontable.
- Convertible en elevación (kit de elevación necesario, no incluido)
- 30-35 ciclos por cada carga completa

| ALTURA MÁX. | ANCHO TOTAL | CAPACIDAD ELEVACIÓN | MOTOR | ALTURA PLEGADA | ANCHURA PLEGADA | LONGITUD TOTAL | PESO | PESO PLATAFORMA |
|-------------|-------------|---------------------|--------|----------------|-----------------|----------------|---------|-----------------|
| 1650 mm | 970 mm | 150 kg | 6000 N | 1290 mm | 580 mm | 1200 mm | 39,5 kg | 9,5 kg |



Vídeo de la grúa de bipedestación

Grúa Mini



ESPECIFICACIONES

Apertura en compás de todas sus patas lo que le confiere gran estabilidad

Sencillo plegado total de brazos y patas, se convierte en la más reducida del mercado

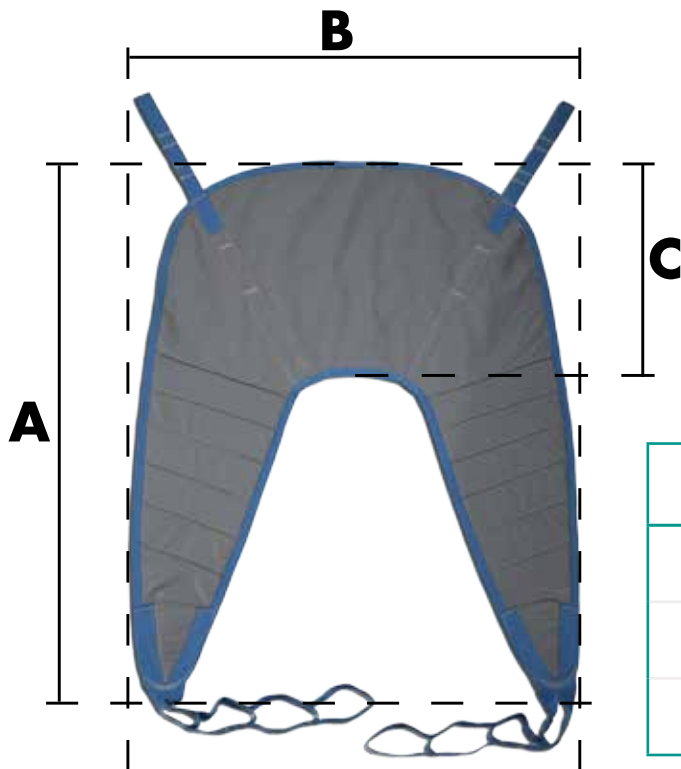
Fácil de almacenar o guardar.

Caja de baterías desmontable.

30-35 ciclos por cada carga completa

| ALTURA MÁX. | ANCHO TOTAL | CAPACIDAD ELEVACIÓN | MOTOR | ALTURA PLEGADA | ANCHURA PLEGADA | LONGITUD TOTAL | PESO | ALTURA MÍN. PERCHA |
|-------------|-------------|---------------------|--------|----------------|-----------------|----------------|-------|--------------------|
| 1790 mm | 905 mm | 130 kg | 6000 N | 1290 mm | 530 mm | 1020 mm | 37 kg | 300 mm |

Arnés de elevación



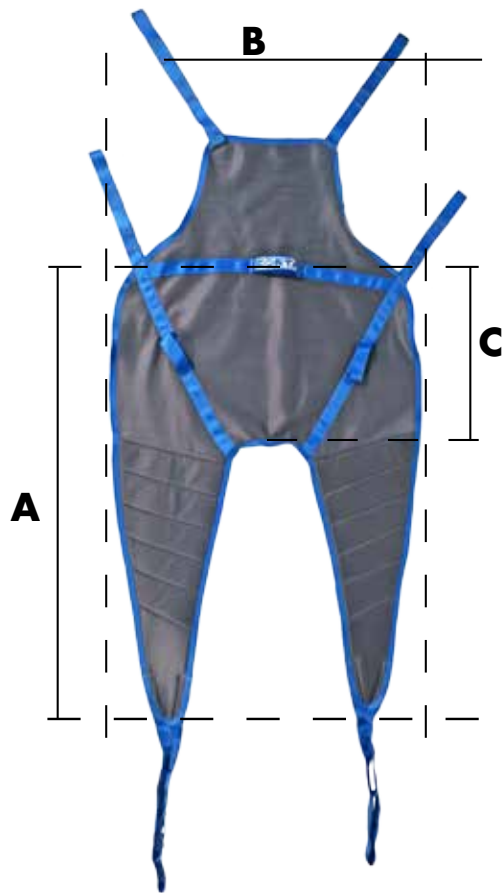
| TALLA | A | B | C |
|----------|---------|---------|--------|
| <i>S</i> | 1250 mm | 850 mm | 520 mm |
| <i>M</i> | 1350 mm | 950 mm | 620 mm |
| <i>L</i> | 1450 mm | 1050 mm | 720 mm |

Arnés de bipedestación



| TALLA | ABDOMEN |
|-----------|--------------|
| <i>M</i> | 75 a 105 cm |
| <i>L</i> | 95 a 130 cm |
| <i>XL</i> | 115 a 155 cm |

Arnés de elevación con apoya cabeza



| TALLA | A | B | C |
|-------|---------|---------|--------|
| S | 1250 mm | 850 mm | 520 mm |
| M | 1350 mm | 950 mm | 620 mm |
| L | 1450 mm | 1050 mm | 720 mm |

Kits de conversión



ESPECIFICACIONES

Convierte la grúa Práctica de elevación en la grúa Bipedestación o viceversa

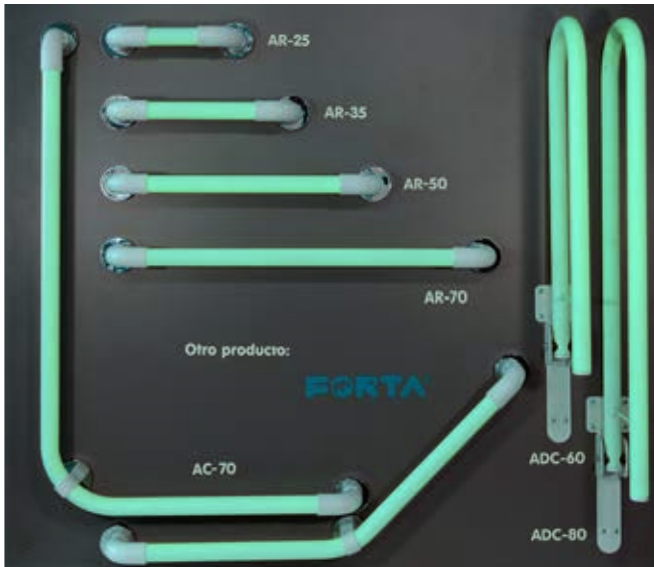
Incluyen el brazo y arnés correspondiente así como la plataforma para las piernas en el caso de bipedestación

No se requieren herramientas para realizar el cambio de brazo

Vídeo demostración cambio de brazo



Fortaluz



ESPECIFICACIONES

Asideros de aluminio

Fosforescentes, brillan en la oscuridad

Guían en caso de apagón repentino

Gran variedad de medidas y formas

Absorbe luz en pocos minutos e ilumina durante el tiempo suficiente para resolver el problema

Calzamed

ESPECIFICACIONES

CalzaMed ayuda a calzar y a descalzar calcetines y medias de una forma sencilla y rápida

COLORES DISPONIBLES



Parque Empresarial Campollano
Calle C N°90 Nave 1
02007 Albacete, España

◇
comercial@fortasl.es

◇
(+34) 967 210 313